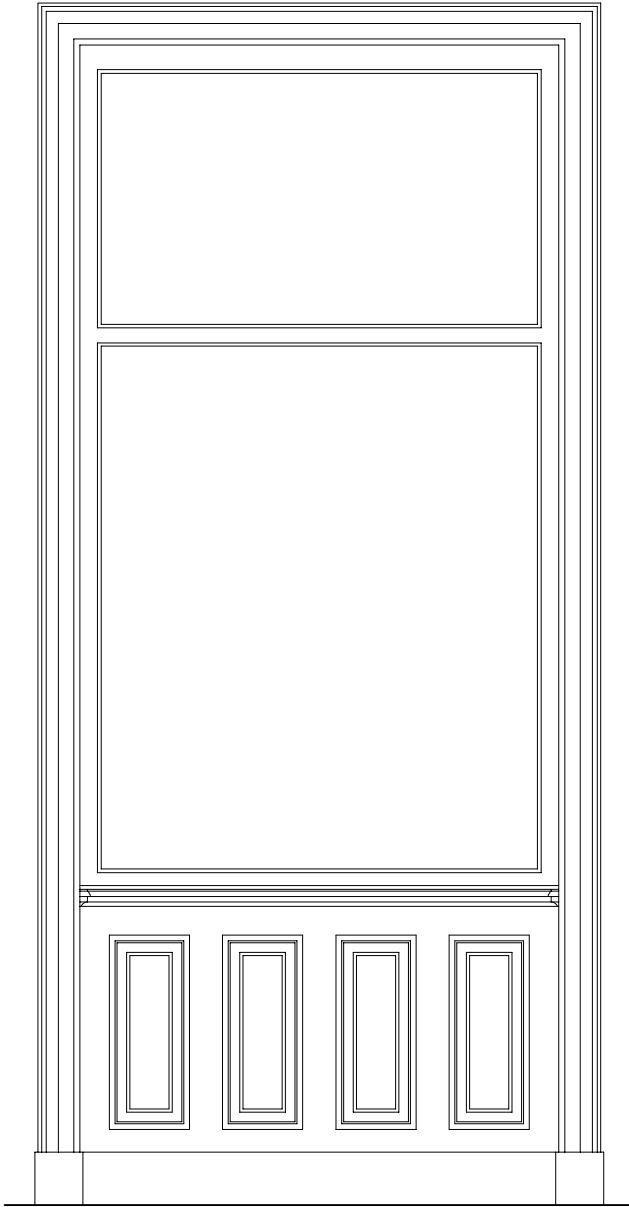
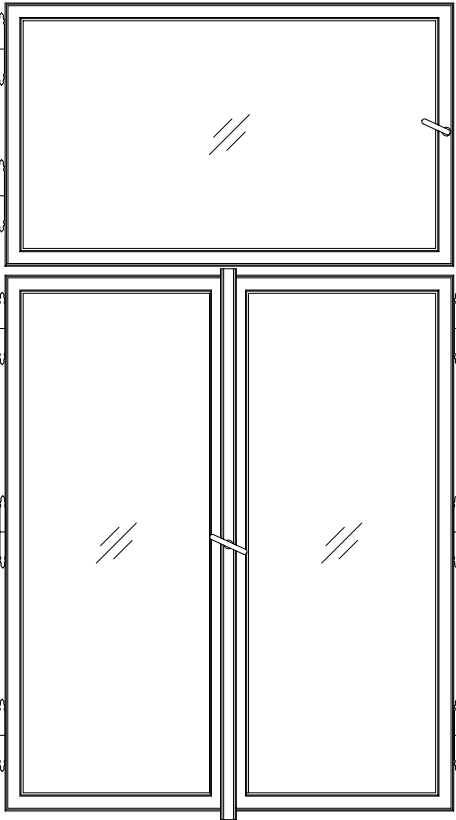


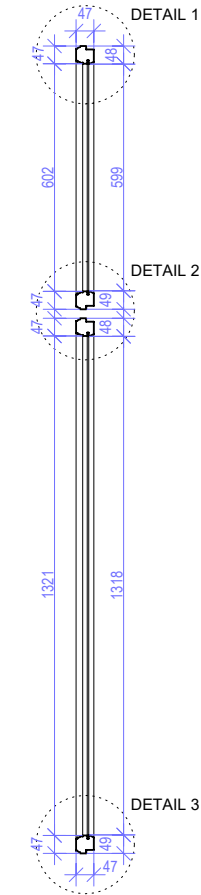
Pohled A 1:20



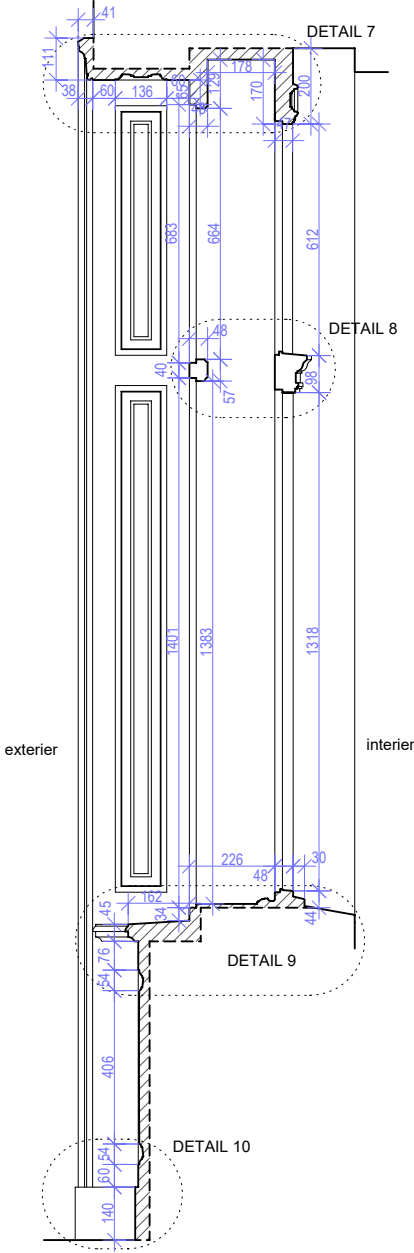
Pohled A 1:20
křídlo



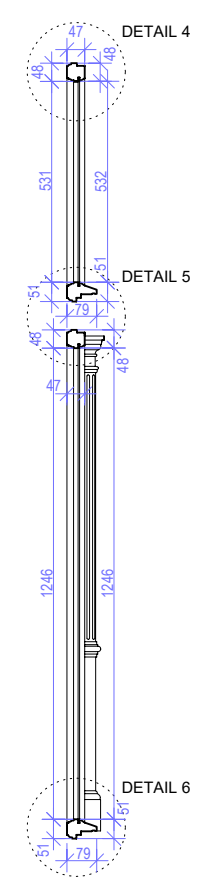
ŘEZ B 1:20
křídlo interiér



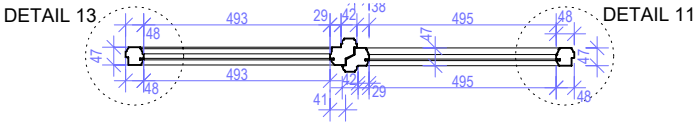
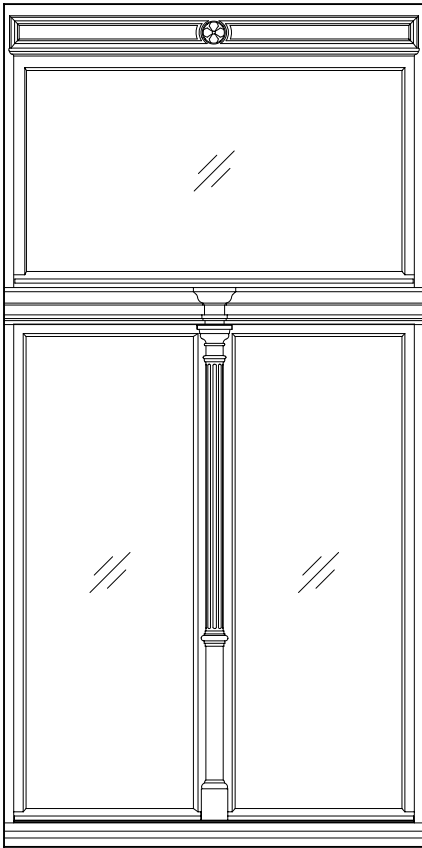
ŘEZ B 1:20



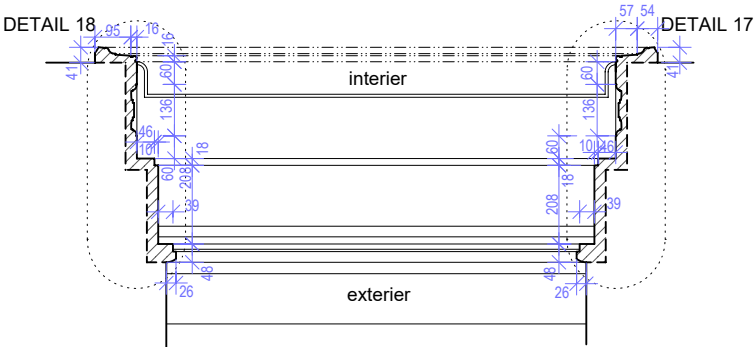
ŘEZ B 1:20
křídlo exteriér



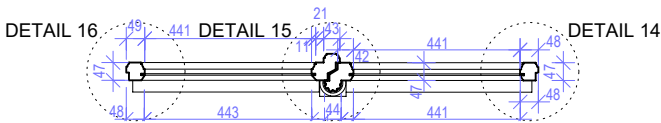
Pohled C 1:20
křídlo



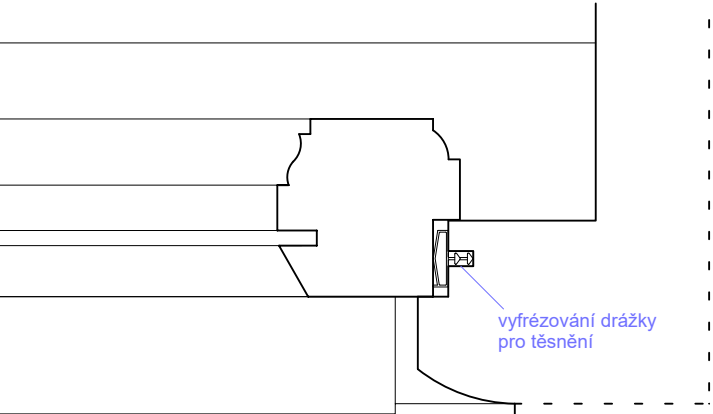
PŮDORYS 1:20
křídlo interiér



PŮDORYS 1:20



PŮDORYS 1:20
křídlo exteriér



DETAIL 1:2
styk ext. okení křídlo se zárubní

Veškeré rozměry uváděné v dokumentaci je nutné ověřit na stavbě dle skutečnosti, případné rozpory řešit s architektem!!!
Dodavatel vypracuje dílenskou dokumentaci, kterou potvrdí architekt. Dodavatel předloží vzorky materiálů a povrchových úprav k odsouhlasení architektem

projekt	investor	GP, zpracovatel části	kód části	č. přílohy
Rekonstrukce a dostavba budov FF UK Opletalova 47,49, Praha 1	Univerzita Karlova, Filozofická fakulta Náměstí Jana Palacha 2, 116 38 Praha 1	Škarda architekti - Ing. arch. Václav Škarda nám. Hrdinů 1125/8, 140 00 Praha 4, 261 222 339	AST	782
datum	výkres	měřítka	stupeň PD	revize
06.01.2021	DŘEV. ULÍČNÍ OKNO C.OR/03 - STÁV. STAV - repase	1:20	DPS	-